

## DA381, DA381-IS, DA382, IA382, DA382-IS, DA383, DA383-IS ADRESLİ DEDEKTÖRLER



XA38x Adresli dedektör serisi, çevredeki yangından kaynaklanan dumanı, ısıyı veya her ikisini de algılamak ve algılama bilgisini Redban kontrol panellerine iletmek için özel olarak tasarlanmıştır. Dedektör, takılıp çıkarılabilir tip fotoelektrik duman sensörü ve adreslenebilir analog iletişim özelliği bulunan bir termistör içerir. Sensör, duman yoğunluğunun ve ısı artışının analog temsilini kontrol paneline bir iletişim hattı üzerinden iletir. MCU'nun EEPROM'unda, sensörün adresi saklanır ve RB1201 Cihaz Programlayıcı adı verilen taşınabilir bir adres ayarlama cihazıyla ayarlanabilir. Dedektöre 1 ila 200 arasında değişen bir adres kimliği atanabilir.

DA383-IS Modeli, DA383 dedektörüne benzer, ancak DA383'e dahili bir izolatör eklenmiştir. Dahili izolatör, kısa devre durumunda iletişim hattının bir kısmının devam etmesini sağlar. Kısa devre kaldırıldığında modül otomatik olarak tüm iletişim hattını normal duruma geri getirir. Dedektörün duman algılama kısmı ve ısı algılama kısmı, ya cihaz programlayıcı veya panelden program ayarları aracılığıyla devre dışı bırakılabilir.

DA381 (Duman Dedektörü), DA382 (Isı Dedektörü) ve DA383 (Kombine Dedektör) modelleri bulunmaktadır. DA381-IS, DA382-IS ve DA383-IS varyantlarında dahili izolatörler bulunmaktadır.

Isı dedektörü tarafı (DA382 ve IA382), EN54-5'e göre A1 Sınıfı ısı dedektörüdür.

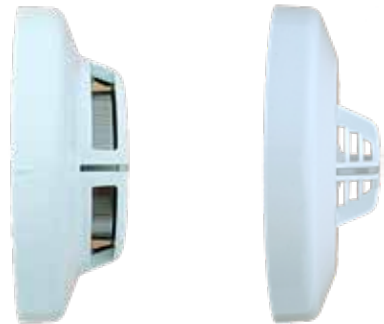
Aktive olduğunda, DA383, dedektör başlığında bulunan ışık yolları aracılığıyla iki kırmızı göstereyi aydınlatır.

### Özellikler

- Sağlam ve estetik PC/ABS kasa
- Mikroişlemci tabanlı tasarım
- Çift taraflı ışık yollu indikatör
- Kendi kendine kalibrasyon
- Yanlış alarmları eleme özelliği
- Dahili izolatör
- Led indikatör çıkışı
- A1 Sınıfı Isı Algılama
- RB1201 adres programlayıcı ile programlanabilir
- Silinmez hafızada adres ve veri bilgisi
- EN54-5, EN54-7 & EN54-17 Sertifikasına sahip



EN54-5:2017 + EN54-7:2018 + EN54-17:2005  
CPR No: 1922-CPR-2166



## TEKNİK ÖZELLİKLER

	DA381/DA381-IS	IA382/DA382/DA382-IS	DA383/DA383-IS
TANIM	Optik Duman Dedektörü	Isı Dedektörü	Kombine Dedektör
STANDARTLAR	EN54-7/17	EN54-5/17	EN54-5/7/17
ÇEVİRİM ÇALIŞMA GERİLİMİ	16 - 30 Vdc	16 - 30 Vdc	16 - 30 Vdc
ÇEVİRİM ÇALIŞMA AKIMI	<200µA @ 24 Vdc	<200µA @ 24 Vdc	<200µA @ 24 Vdc
MAKSİMUM ALARM AKIMI	<4 mA @ 24 VDC (LED on)	<4 mA @ 24 VDC (LED on)	<4 mA @ 24 VDC (LED on)
ADRESLEME MODU	Manuel Adresleme	Manuel Adresleme	Manuel Adresleme

## GENEL ÖZELLİKLER

KABLOLAMA	1,5 mm <sup>2</sup> 2 damarlı	1,5 mm <sup>2</sup> 2 damarlı	1,5 mm <sup>2</sup> 2 damarlı
KAPSAMA ALANI	50 m <sup>2</sup>	50 m <sup>2</sup>	50 m <sup>2</sup>
MONTAJ POZİSYONU	Tavana Montaj	Tavana Montaj	Tavana Montaj
MONTAJ TABANLARI	DT100, DT200, ST380	DT100, DT200, ST380	DT100, DT200, ST380
ISI SINIFI	N/A	A1 Sınıfı	A1 Sınıfı
İNDİKATÖR	360° görünebilir led indikatör	360° görünebilir led indikatör	360° görünebilir led indikatör
DUYARLILIK	0,23 dB/m	N/A	0,23 dB/m

## İZOLATÖR ÖZELLİKLERİ

İZOLATÖR TİPİ/ANAHTAR AKIMI	SSCS (A.3) / 230-400mA	SSCS (A.3) / 230-400mA	SSCS (A.3) / 230-400mA
İZOLATÖR RECONNECT/KAÇAK AKIM	3-13mA / max. 18mA	3-13mA / max. 18mA	3-13mA / max. 18mA
STANDBY AKIMI/SERİ DİRENÇ	max. 150uA / max. 1 ohm	max. 150uA / max. 1 ohm	max. 150uA / max. 1 ohm

## ÇEVRE ÖZELLİKLERİ

ÇALIŞMA NEM ARALIĞI	10% - 93% Bağıl Nem	10% - 93% Bağıl Nem	10% - 93% Bağıl Nem
	Yoğuşmasız	Yoğuşmasız	Yoğuşmasız
ÇALIŞMA SICAKLIĞI	-10°C - 50°C	-10°C - 50°C	-10°C - 50°C
ÇEVRE KATEGORİSİ	IP21	IP21	IP21

## UYUMLULUK

AP104 ADRESLİ YANGIN PANELİ	Var	Var	Var
AP204 ADRESLİ YANGIN PANELİ	Yok	Yok	Yok
AP304 ADRESLİ YANGIN PANELİ	Var	Var	Var

## MEKANİK ÖZELLİKLER

KASA MALZEMESİ	PC/ABS Kasa	PC/ABS Kasa	PC/ABS Kasa
EBATLAR (Y x Ç)	45,6 x 103 mm	44 / 45,6 x 103 mm	45,6 x 103 mm

